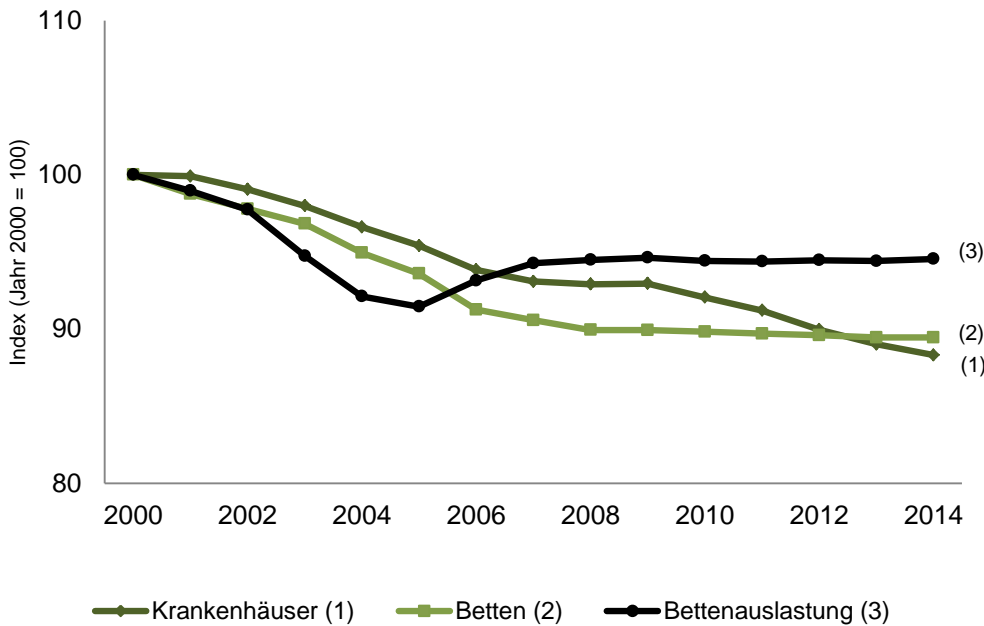




# Krankenhausstatistik



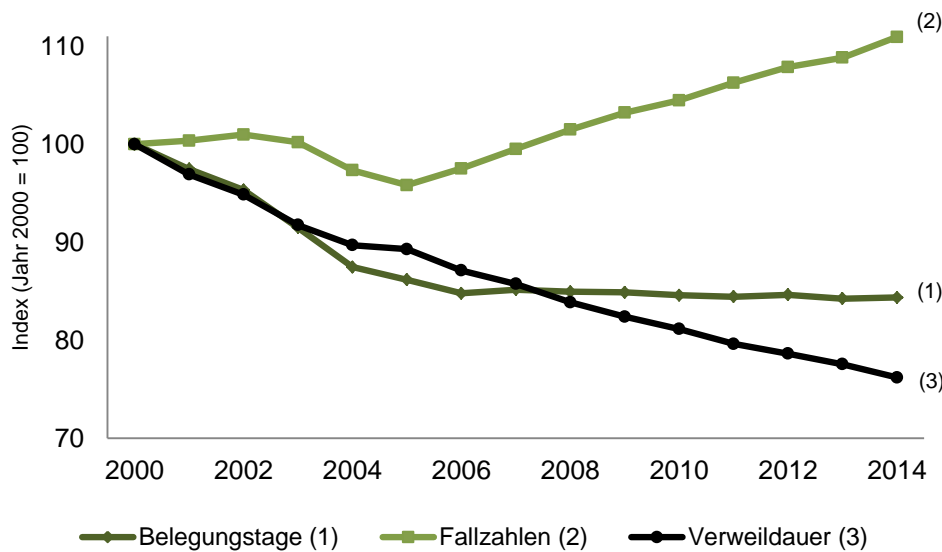
## Krankenhäuser, Krankenhausbetten, Bettenauslastung



	Kranken- häuser	Kranken- hausbetten	Bettenaus- lastung
	Anzahl	in 1.000	in %
2000	2.242	559,7	81,9
2001	2.240	552,7	81,1
2002	2.221	547,3	80,1
2003	2.197	541,9	77,6
2004	2.166	531,3	75,5
2005	2.139	523,8	74,9
2006	2.104	510,8	76,3
2007	2.087	507,0	77,2
2008	2.083	503,4	77,4
2009	2.084	503,3	77,5
2010	2.064	502,7	77,4
2011	2.045	502,0	77,3
2012	2.017	501,5	77,4
2013	1.996	500,7	77,3
2014	1.980	500,7	77,4

Quelle: destatis

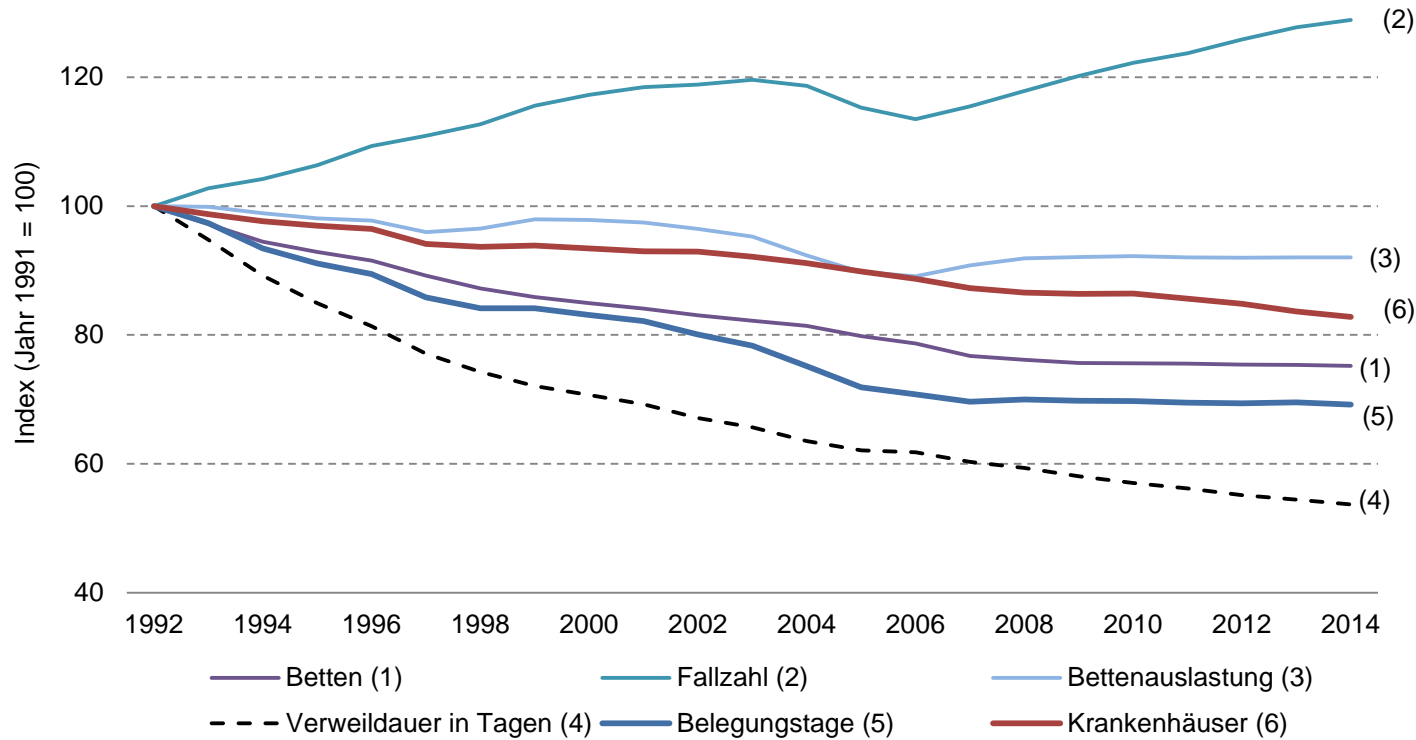
## Belegungstage, Fallzahlen, Verweildauer



	<b>Belegungstage</b>	<b>Fallzahlen</b>	<b>Verweildauer</b>
	in Mio.	in Mio.	in Tagen
2000	167,8	17,3	9,7
2001	163,5	17,3	9,4
2002	159,9	17,4	9,2
2003	153,5	17,3	8,9
2004	146,7	16,8	8,7
2005	144,6	16,5	8,7
2006	142,3	16,8	8,5
2007	142,9	17,2	8,3
2008	142,5	17,5	8,1
2009	142,4	17,8	8,0
2010	141,9	18,0	7,9
2011	141,7	18,3	7,7
2012	142,0	18,6	7,6
2013	141,3	18,8	7,5
2014	141,5	19,1	7,4

Quelle: destatis

## Zusammenfassung: Entwicklungsverlauf Eckdaten dt. Krankenhäuser

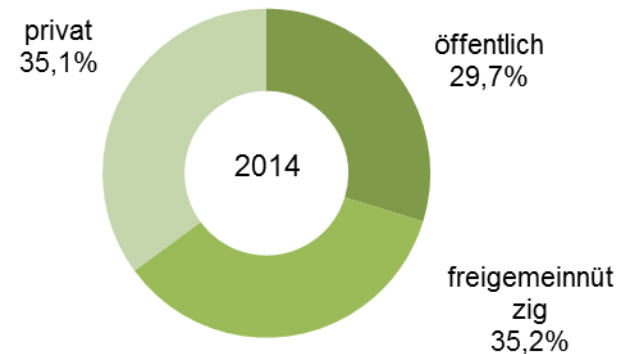


Quelle: destatis

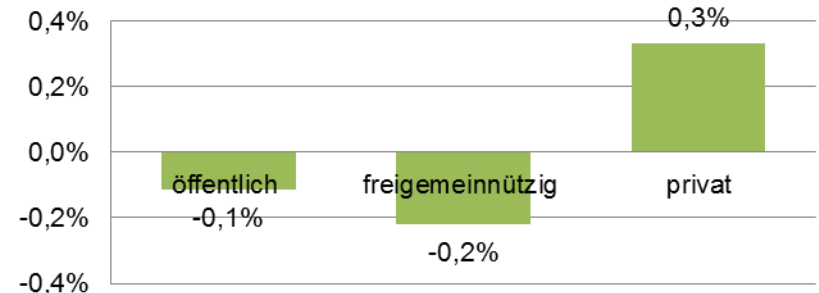
## Anteil der Krankenhäuser (in %)

	öffentlich	freigemeinnützig	privat
Deutschland 2013	29,9%	35,4%	34,8%
<b>Deutschland 2014</b>	<b>29,7%</b>	<b>35,2%</b>	<b>35,1%</b>
Baden-Württemberg	35,9%	22,6%	41,5%
Bayern	44,8%	13,7%	41,5%
Berlin	3,8%	41,3%	55,0%
Brandenburg	39,3%	26,8%	33,9%
Bremen	35,7%	35,7%	28,6%
Hamburg	7,8%	23,5%	68,6%
Hessen	32,9%	25,1%	41,9%
Mecklenburg-Vorpommern	17,9%	30,8%	51,3%
Niedersachsen	26,0%	37,8%	36,2%
Nordrhein-Westfalen	22,0%	67,0%	11,0%
Rheinland-Pfalz	18,7%	61,5%	19,8%
Saarland	40,9%	54,5%	4,5%
Sachsen	43,0%	22,8%	34,2%
Sachsen-Anhalt	25,0%	37,5%	37,5%
Schleswig-Holstein	15,8%	34,7%	49,5%
Thüringen	34,1%	25,0%	40,9%

## Anteile der Krankenhausträger 2014 bundesweit



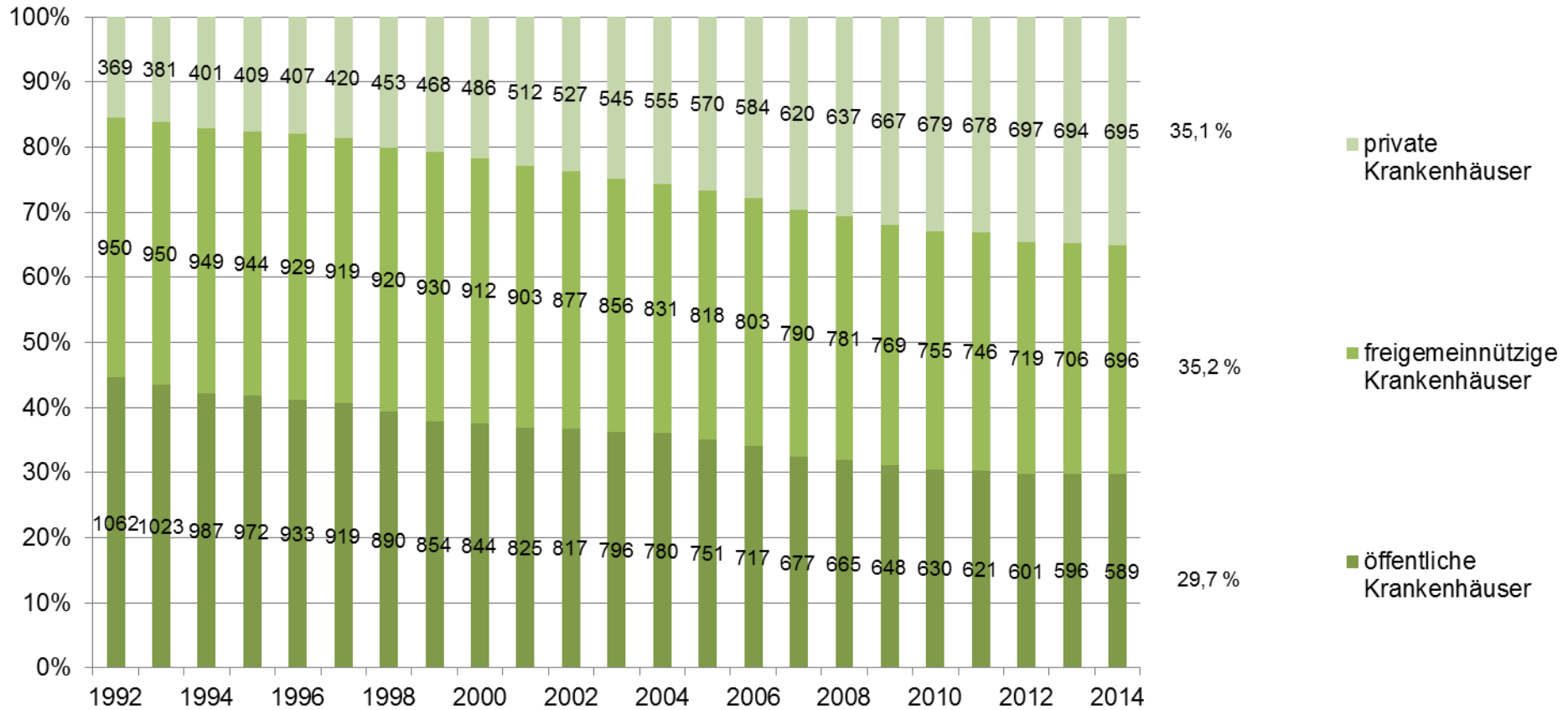
## Veränderungen gegenüber 2013



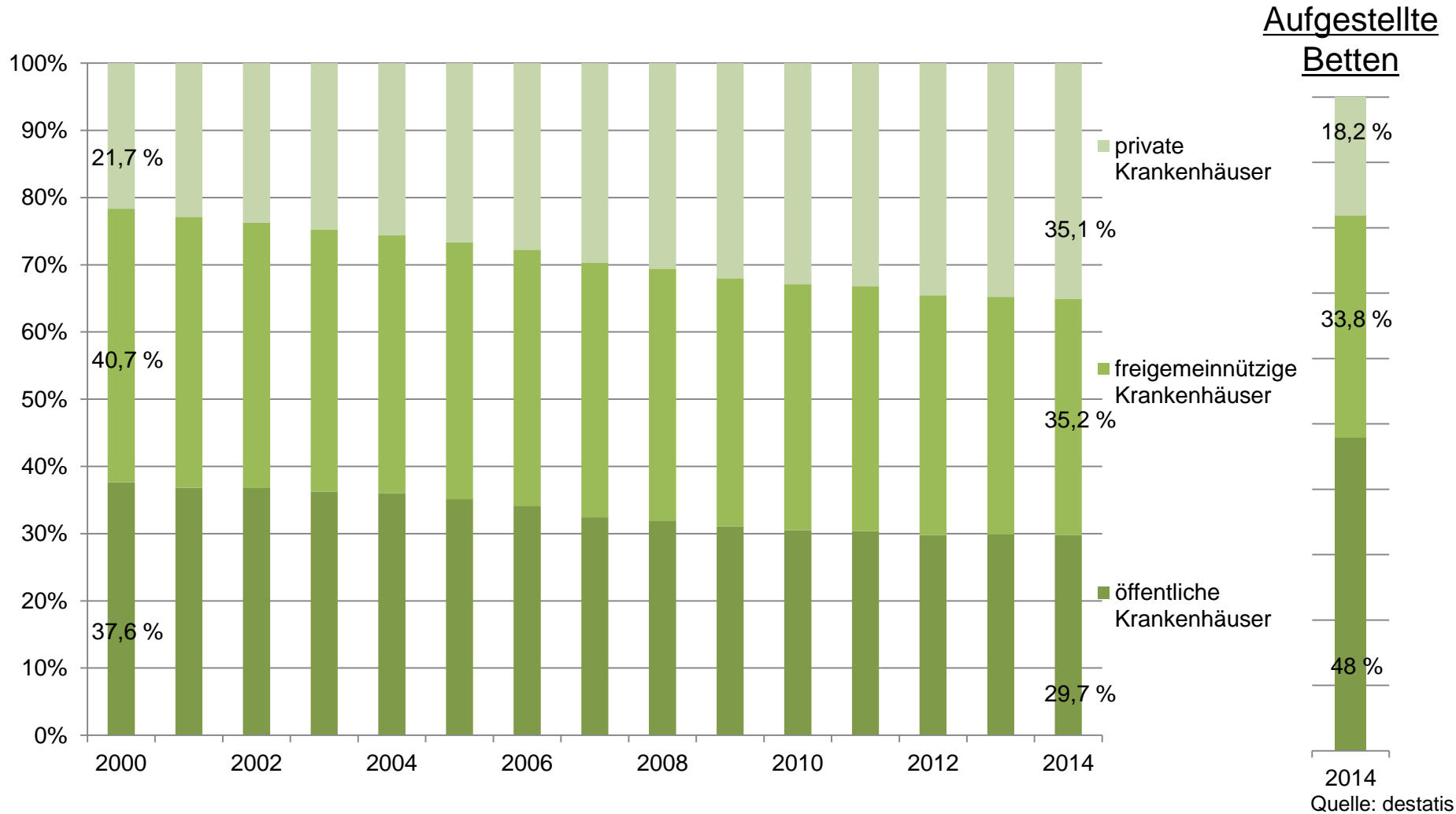
Quelle: destatis

# Krankenhausträger II

Entwicklung - Anteil der Krankenhausträger (Anteil in %, Anzahl N)

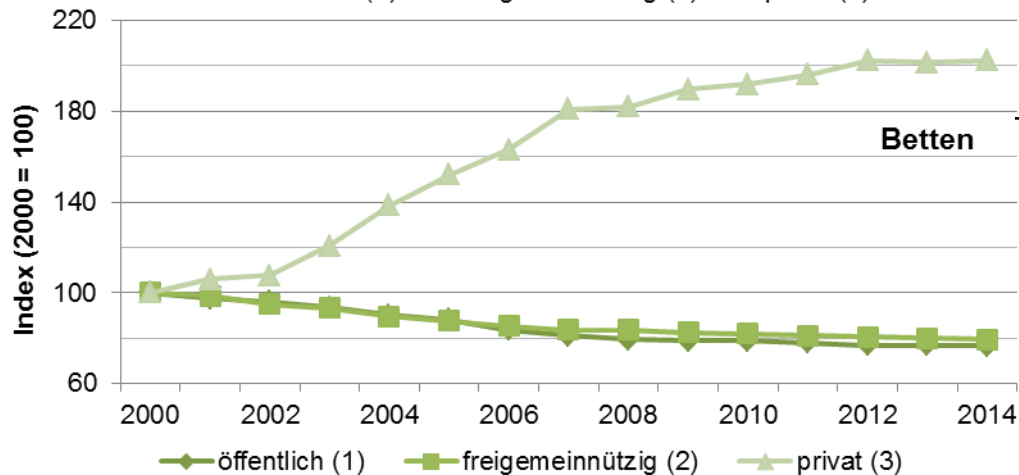
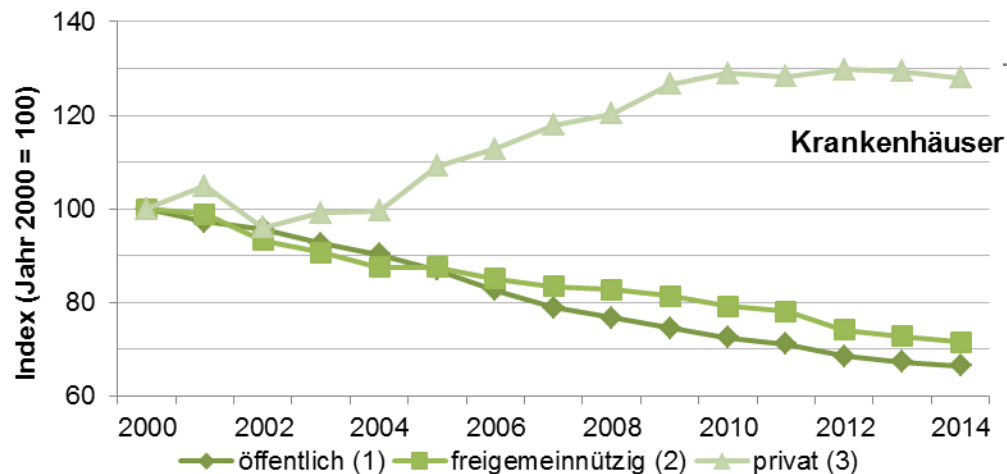


Quelle: destatis



# Kennzahlen der Träger I

## Allgemeine Krankenhäuser



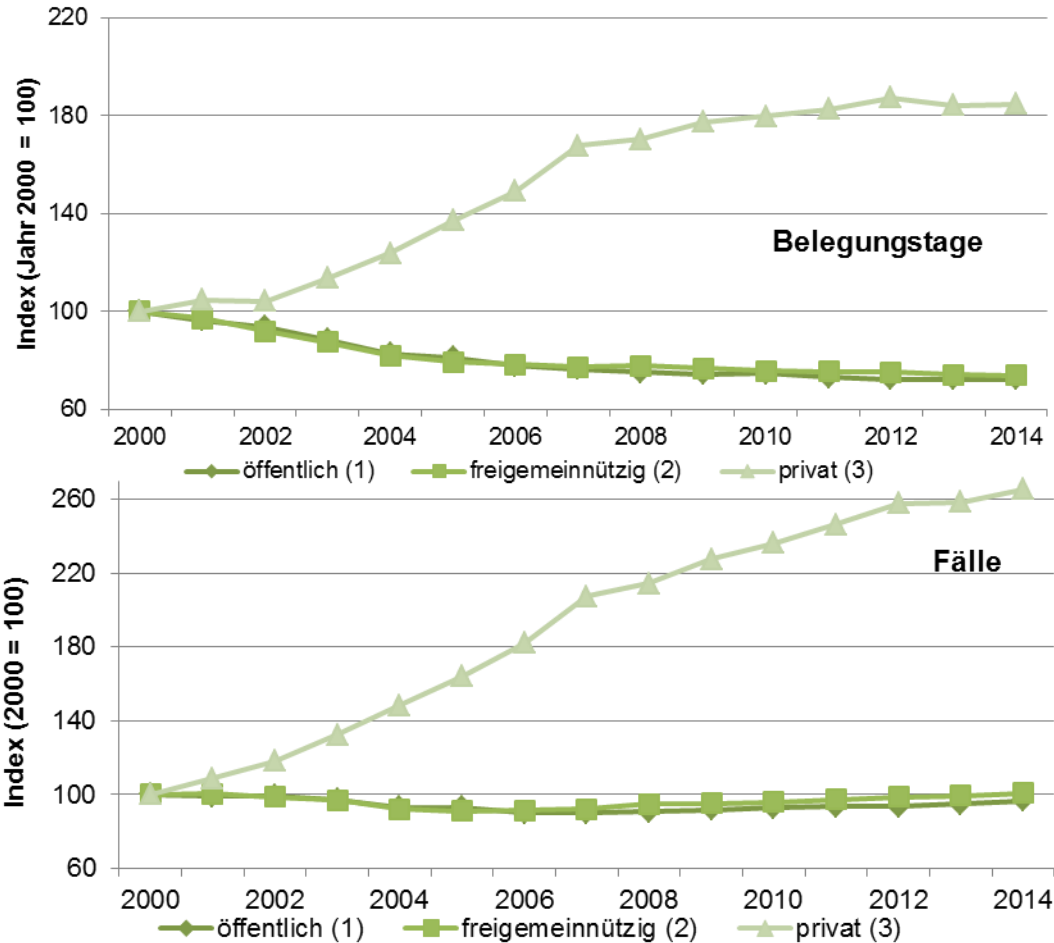
	öffentlich	frei-gemeinnützig	privat
<b>Allgem. Krankenhäuser</b>			
2008	571	673	537
2009	554	661	565
2010	539	644	575
2011	529	635	572
2012	510	603	579
2013	500	591	577
2014	494	581	571
<b>Betten in 1.000</b>			
2008	225,5	167,9	71,0
2009	223,6	165,7	73,9
2010	223,4	164,3	74,7
2011	221,5	163,1	76,4
2012	217,9	161,6	78,9
2013	218,0	160,2	78,5
2014	217,5	159,2	78,9

Quelle: destatis



# Kennzahlen der Träger I

## Allgemeine Krankenhäuser

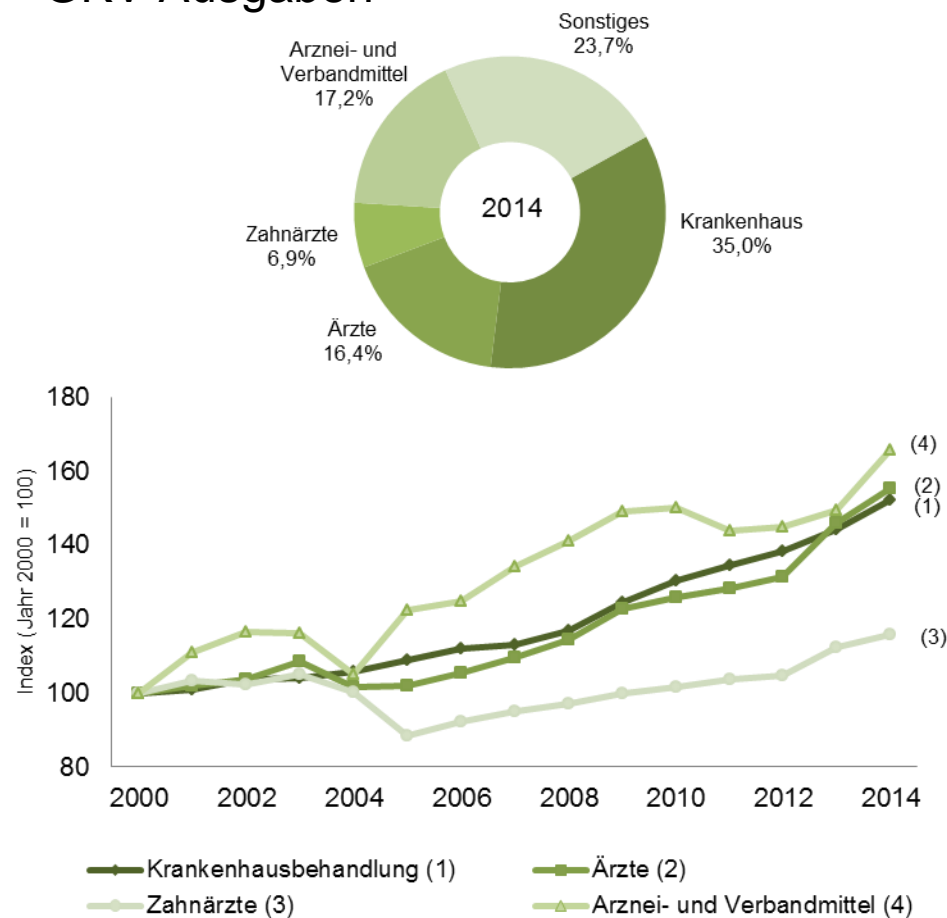


	öffentlich	frei- gemeinnützig	privat
<b>Belegungstage in 1.000</b>			
2008	64.276	45.769	19.379
2009	63.590	45.131	20.156
2010	63.379	44.563	20.438
2011	62.616	44.423	20.762
2012	61.847	44.238	21.304
2013	61.883	43.687	20.948
2014	61.860	43.477	21.009
	öffentlich	frei- gemeinnützig	privat
<b>Fälle in 1.000</b>			
2008	8.480	6.025	2.487
2009	8.581	6.044	2.644
2010	8.667	6.075	2.743
2011	8.741	6.184	2.860
2012	8.756	6.270	2.994
2013	8.880	6.298	2.999
2014	9.040	6.400	3.083

Quelle: destatis

	Krankenhaus- behandlung	Ärzte	Zahn- ärzte	Arznei- / Verband- mittel
	Mrd. €	Mrd. €	Mrd. €	Mrd. €
2003	46,31	23,33	8,03	23,40
2004	47,17	21,86	7,59	21,13
2005	48,53	21,95	7,50	24,67
2006	49,93	22,69	7,67	25,10
2007	50,42	23,55	7,85	27,04
2008	52,14	24,65	8,01	28,39
2009	55,42	26,39	8,19	30,00
2010	58,13	27,09	8,30	30,18
2011	59,95	27,63	8,47	28,98
2012	61,66	28,25	8,67	29,20
2013	64,19	31,43	9,51	30,09
2014	67,86	33,43	9,83	33,36

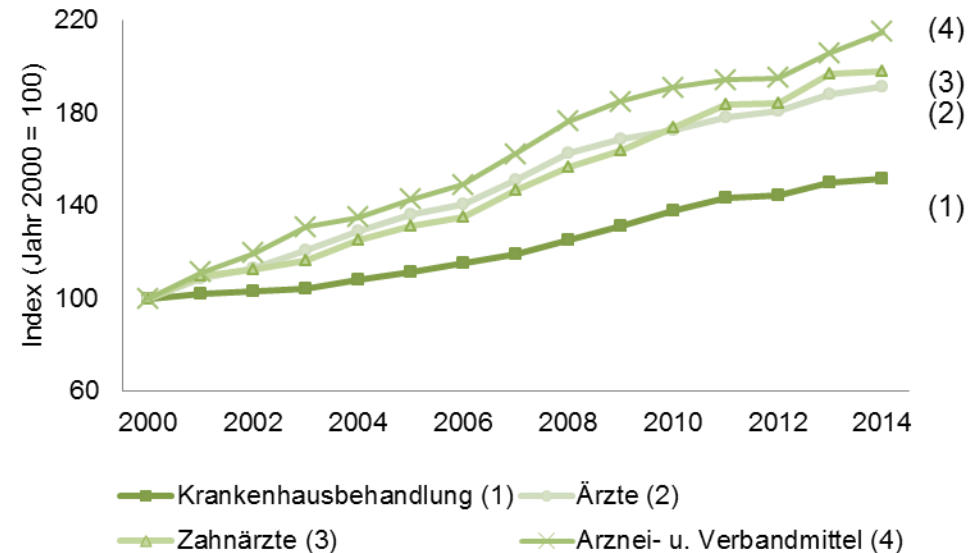
## Verteilung (2014) und Entwicklung der GKV-Ausgaben



Quelle: BMG

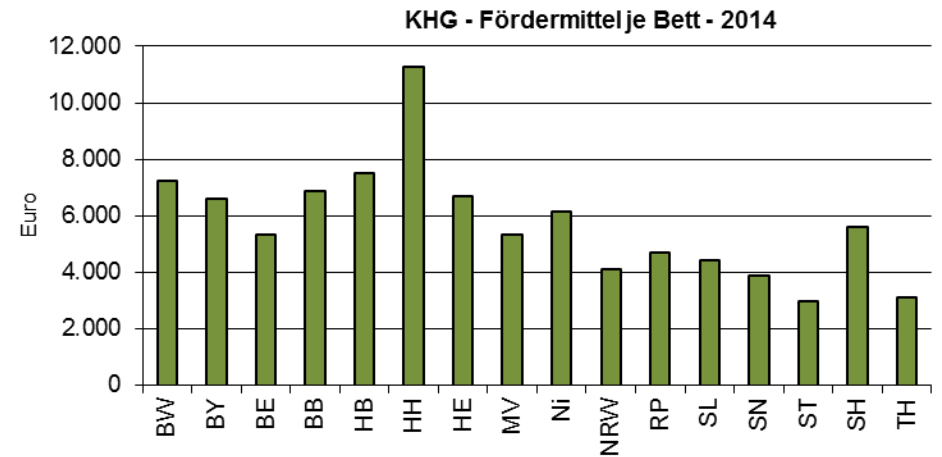
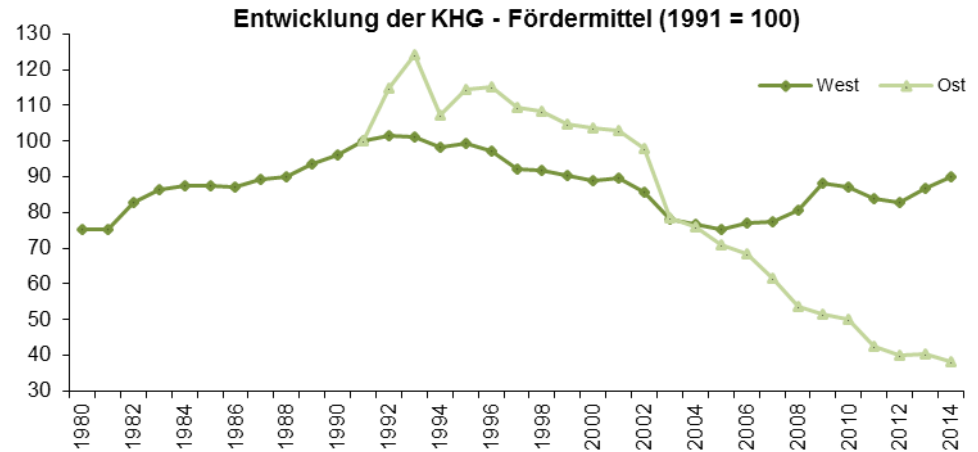
	Krankenhaus- behandlung	Ärztl. Behandlung	Zahn- ärzte	Arznei- / Verband- mittel
	Mrd. EUR	Mrd. EUR	Mrd. EUR	Mrd. EUR
2000	4,7	3,2	1,9	1,3
2001	4,8	3,4	2,0	1,4
2002	4,8	3,6	2,1	1,5
2003	4,9	3,8	2,2	1,7
2004	5,0	4,1	2,3	1,7
2005	5,2	4,3	2,4	1,8
2006	5,4	4,5	2,5	1,9
2007	5,6	4,8	2,7	2,0
2008	5,8	5,1	2,9	2,2
2009	6,1	5,3	3,0	2,3
2010	6,4	5,5	3,2	2,4
2011	6,7	5,6	3,4	2,4
2012	6,7	5,7	3,6	2,5
2013	7,0	5,9	3,7	2,6
2014	7,1	6,0	3,7	2,7

## Entwicklung der PKV-Ausgaben



Quelle: Verband der Privaten Krankenversicherung

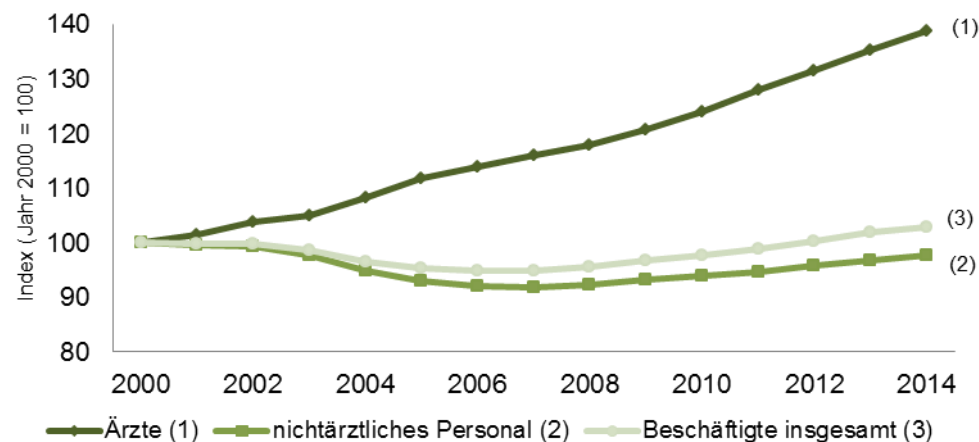
Bundesland	KHG - Fördermittel 2014	
	Mio. Euro	%
Baden-Württemberg	410,0	14,73
Bayern	500,0	17,97
Berlin	106,5	3,83
Brandenburg	104,8	3,77
Bremen	38,6	1,39
Hamburg	137,5	4,94
Hessen	241,5	8,68
Mecklenburg-Vorpommern	55,8	2,01
Niedersachsen	258,9	9,30
Nordrhein-Westfalen	492,3	17,69
Rheinland-Pfalz	119,8	4,30
Saarland	28,6	1,03
Sachsen	101,0	3,63
Sachsen-Anhalt	47,9	1,72
Schleswig-Holstein	90,1	3,24
Thüringen	50,0	1,80
<b>Summe</b>	<b>2 783,2</b>	<b>100,0</b>



Quelle: Umfrage der Arbeitsgruppe für Krankenhauswesen der AOLG

	Beschäftigte insgesamt* (in VK)	dar. Ärzte (in VK)	dar. Pflegedienst (in VK)
2000	834.585	108.696	332.269
2001	832.530	110.152	331.472
2002	833.541	112.763	327.384
2003	823.939	114.105	320.158
2004	805.988	117.681	309.510
2005	796.097	121.610	302.346
2006	791.914	123.715	299.328
2007	792.299	126.000	298.325
2008	797.554	128.117	300.417
2009	807.875	131.227	303.656
2010	816.257	134.847	306.213
2011	825.195	139.068	310.815
2012	837.745	142.874	313.478
2013	850.099	146.988	316.275
2014	859.427	150.757	318.749

## Entwicklung des Krankenhauspersonals in Vollkräfte (VK)

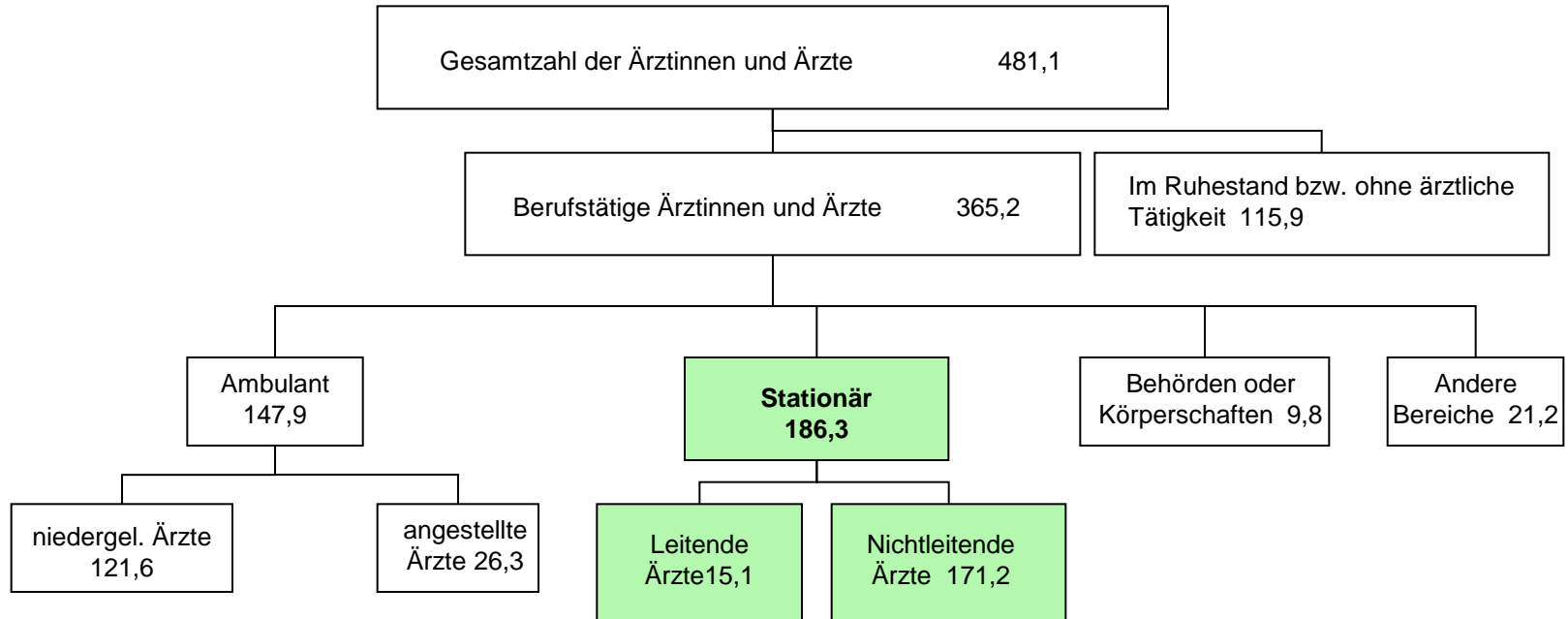


\*ohne nichthauptamtl. Ärzte/Zahnärzte und ohne Personal in Ausbildungsstätten

Quelle: destatis

# Struktur der Ärzteschaft 2014

(Zahlen in Tausend)



\* einschließlich Partner-Ärzte

Quelle: BÄK



# Versorgungsformen

Ambulantes Operieren  
Medizinische Versorgungszentren



# Ambulante Operationen nach §115b im Krankenhaus

	Anzahl AO im KH nach §115b	KH mit AO nach §115b
	in 1.000	Anzahl N
2002	575,6	1.059
2003	724	1.125
2004	1.160	1.260
2005	1.372	1.296
2006	1.514	1.314
2007	1.639	1.309
2008	1.758	1.303
2009	1.814	1.290
2010	1.854	1.264
2011	1.865	1.247
2012	1.868	1.222
2013	1.897	1.207
2014	1.954	1.190

Anzahl an Operationen im Krankenhaus nach §115b und durchführende Krankenhäuser



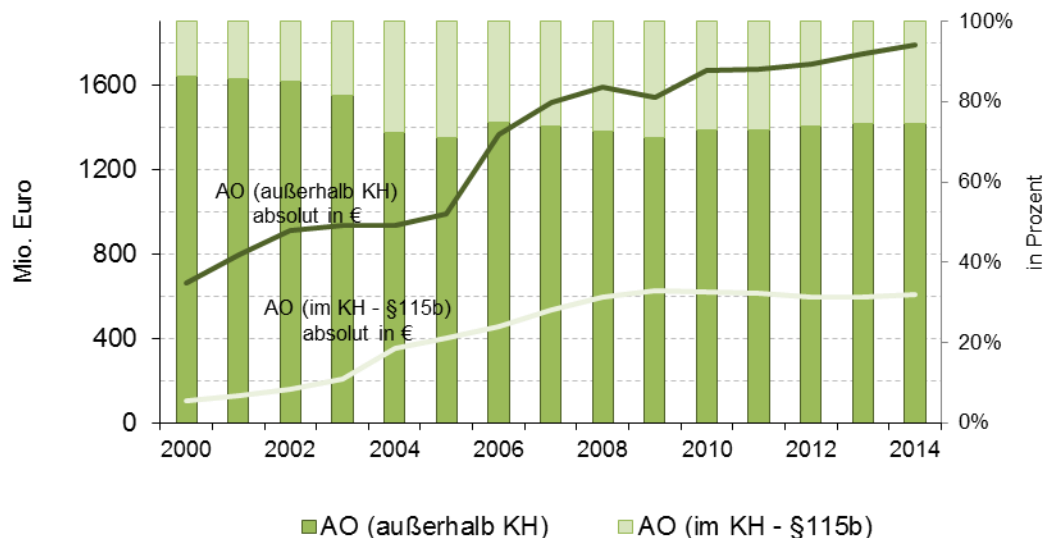
Quelle: destatis



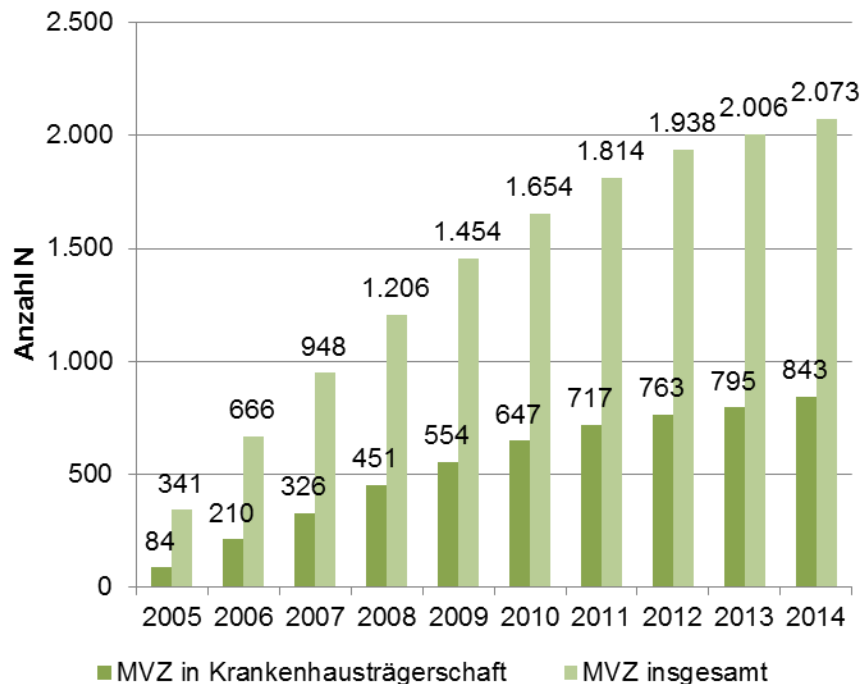
# GKV-Ausgaben für Ambulante Operationen

	AO (außerhalb KH)	AO (im KH - §115b)
	in Mio. Euro	
2000	665,7	105,9
2001	794,9	131,3
2002	908,9	160,2
2003	932,5	211,0
2004	936,1	357,4
2005	988,7	400,3
2006	1.367,7	458,5
2007	1.518,0	536,5
2008	1.592,1	599,3
2009	1.542,4	627,1
2010	1.665,6	618,7
2011	1.672,6	616,9
2012	1.699,3	598,0
2013	1.747,6	595,1
2014	1.789,3	609,8

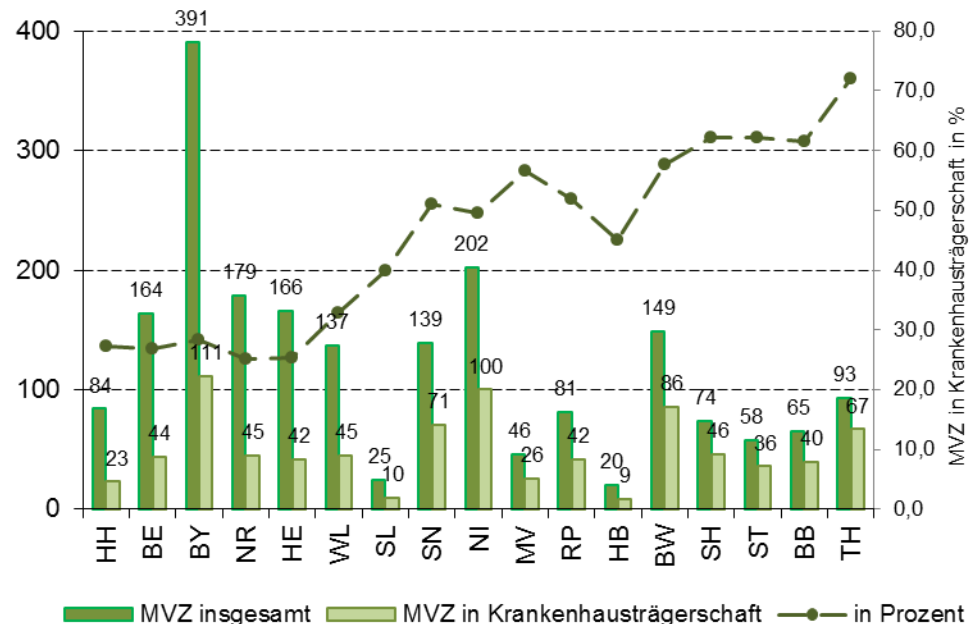
**GKV - Ausgaben für ambulantes Operieren**  
(in Mio. Euro; prozentuale Verteilung)



Entwicklung: Anzahl MVZ mit und ohne Krankenhausbeteiligung (Anzahl)



MVZ mit und ohne Krankenhausbeteiligung in den Bundesländern (31.12.2014)



Quelle: KBV