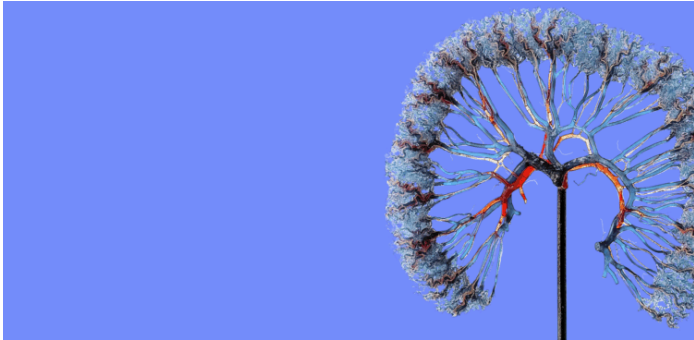


28.07.2025 BDC|News

Gefäße: Infrastrukturen des Lebens



Eine Ausstellung im Berliner Medizinhistorischen Museum

Was haben Pflanzen, Tiere, Menschen und Städte gemeinsam? Sie alle verfügen über Gefäßsysteme und damit über eine Infrastruktur, ohne die sie nicht lebensfähig wären. Im menschlichen Körper bewegen Arterien und Venen gemeinsam mit dem Herz das Blut. Pflanzen verfügen über ein fein verzweigtes

Gefäßsystem für den Transport von Wasser und Nährstoffen. Und Städte nutzen ein unterirdisches Kanalnetz, das sauberes Wasser zuführt und Abwasser ableitet.

Was kann die Medizin aus diesen natürlichen und technischen Versorgungssystemen lernen? Welche Rolle spielt der interdisziplinäre Blick – zwischen Biologie, Design, Materialforschung und Medizintechnik – für die regenerative Medizin? Und welche innovativen Ansätze lassen sich daraus für die Entwicklung künstlicher und bioartifizieller Spenderorgane ableiten?

Die Sonderausstellung „Gefäße: Infrastrukturen des Lebens“ hat bis 12. Oktober 2025 im Berliner Medizinhistorischen Museum geöffnet.

[Mehr Informationen zur Ausstellung, Anfahrt, etc....](#)